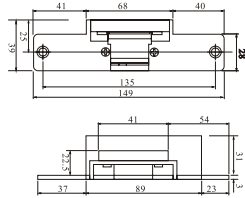




Electric Strike For Wooden / Metal Door

MP-550 / MP-551

Electric strike with CE standar
CE標準電鎖口



SPECIFICATIONS :

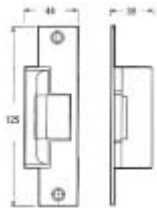
Dimension : 149L x 39W x 31Dmm
Mode : MP-550 Fail Safe / MP-551 Fail Secure
Voltage : 12VDC
Current : MP-550 200mA(NC) / MP-551 450mA(NO)
Door Type : Wooden Door, Metal Door
Material : Casing and face plate made of zinc alloy, Lip made of brass

規格:

外觀尺寸 : 149L x 39W x 31Dmm
模式 : MP-550 斷電逃生型 / MP-551 斷電保固型
電壓 : 12VDC
消耗電流 : MP-550 200mA(NC) / MP-551 450mA(NO)
門種 : 木門、金屬門
材料 : 鋅合金殼體及面板, 銅制唇位

MP-2211F / MP-2211S

Electric strike with CE standar
CE標準電鎖口



SPECIFICATIONS :

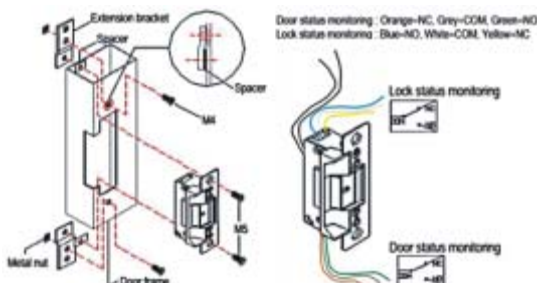
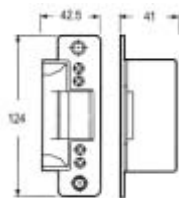
Dimension : 125L x 44W x 38Dmm
Mode : MP-2211F Fail Safe / MP-2211S Fail Secure
Voltage : 12VDC
Current : MP-2211F 200mA(NC) / MP-2211S 400mA(NO)
Door Type : Wooden Door, Metal Door
Material : Face plate made of aluminum / stainless steel, Lip made of brass

規格:

外觀尺寸 : 125L x 44W x 38Dmm
模式 : MP-2211F 斷電逃生型 / MP-2211S 斷電保固型
電壓 : 12VDC
消耗電流 : MP-2211F 200mA(NC) / MP-2211S 400mA(NO)
門種 : 木門、金屬門
材料 : 鋁 / 不銹鋼製面板, 銅製唇位

MP-2212

Dual-Mode Series(NO/NC) Electric strike
雙模式(NO/NC)電鎖口



SPECIFICATIONS :

Dimension : 124L x 42.5W x 41Dmm
Voltage : 12VDC
Current : 230mA/12VDC
Mode : Can be changed to either Fail-Safe or Fail-Secure
Door Type : Wooden Door, Metal Door
Material : Face plate made of aluminum / stainless steel, Lip made of brass

OPTIONS :

Lock status sensor (LSM) / Door status sensor (DSM)

規格:

外觀尺寸 : 124L x 42.5W x 41Dmm
電壓 : 12VDC
消耗電流 : 230mA/12VDC
模式 : 斷電逃生和斷電保固可自行選定
門種 : 木門、金屬門
材料 : 鋁 / 不銹鋼製面板, 銅製唇位

選用配備 :

鎖狀態偵測輸出 (LSM) / 門狀態偵測輸出 (DSM)

LSM = Lock status sensor (Verifies armature contact with magnet face)
=鎖狀態偵測輸出 (確認磁板跟鐵板接觸發出的訊號)

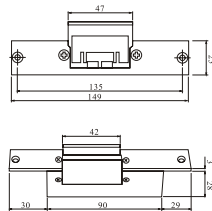
DSM = Door status sensor (Conceal SPDT switch to indicate door status at a remote location)
=門狀態偵測輸出 (配備隱藏式的SPDT接觸器, 可於遙距處監測接觸點上所發出的訊號)

Electric Strike For Framless Glass Door & Panic Bolt

MP-552

Electric glaze door strike

玻璃門電鎖口



For Glass Door SpecialDesign for the frameless8-12mm thickness glaze door
用於玻璃門，特別設計用於8-12毫米厚無框玻璃門。

SPECIFICATIONS :

Dimension : 149L x 25W x 28Dmm
Mode : Fail Safe
Voltage : 12VDC
Current : 200mA/12VDC
Door Type : Frameless glaze door
Material : Face plate made of stainless steel,
Lip made of brass .

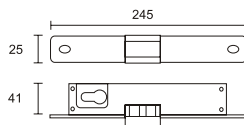
規格:

外觀尺寸 : 149L x 25W x 28Dmm
模式 : 斷電逃生型
電壓 : 12VDC
消耗電流 : 200mA/12VDC
門種 : 無框玻璃門
材料 : 不銹鋼面板，銅制唇位

MP-245LSM

Electric glaze door strike (Bi-directional locking)

雙向玻璃門電鎖口



For Glass Door SpecialDesign for the frameless8-12mm thickness glaze door
用於玻璃門，特別設計用於8-12毫米厚無框玻璃門。

SPECIFICATIONS :

Dimension : 245L x 25W x 41Dmm
Mode : Can be changed to either Fail-Safe or Fail-Secure
Voltage : 12VDC
Current : 300mA/12VDC
Door Type : Frameless glaze door
Material : Face plate made of aluminum, Lip made of brass .

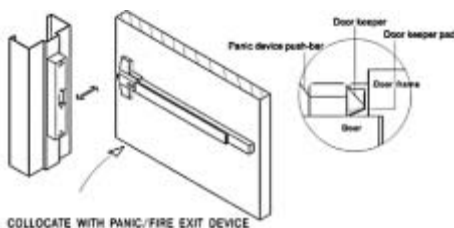
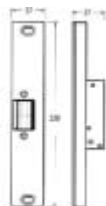
規格:

外觀尺寸 : 245L x 25W x 41Dmm
模式 : 斷電逃生和斷電保固可自行選定
電壓 : 12VDC
消耗電流 : 300mA/12VDC
門種 : 無框玻璃門
材料 : 鋁製面板，銅制唇位

MP-SD3310F / MP-SD3310S

Electric strike for panic device

走火門鎖專用電鎖口



SPECIFICATIONS :

Dimension : 230L x 37W x 37Dmm
Mode : MP-SD3310F Fail Safe / MP-SD3310S Fail Secure
Voltage : 12VDC
Current : MP-SD3310 400mA(NO) / MP-SD3310F 200mA(NC)
Door Type : Wooden Door, Metal Door
Material : Face plate made of aluminum, Lip made of brass

規格:

外觀尺寸 : 230L x 37W x 37Dmm
模式 : MP-SD3310F 斷電逃生型 / MP-SD3310S 斷電保固型
電壓 : 12VDC
消耗電流 : MP-SD3310 400mA(NO) / MP-SD3310F 200mA(NC)
門種 : 木門、金屬門
材料 : 鋁製面板，唇位銅制

